

# 9月度 持経寺 行事予定表

令和7年の年間方針

『活動充実の年』

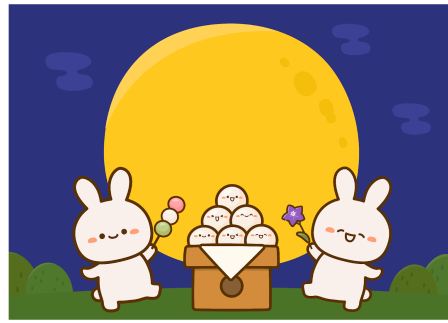
令和7年の年間実践テーマ

- (1) 勤行・唱題で果敢に折伏
- (2) 登山推進と寺院参詣で講中の活性化
- (3) 活発な座談会で人材育成

折伏誓願目標

139名

『一人が一人の折伏を』



日	月	火	水	木	金	土
	1 お経日 (午前10時)	2	3	4 唱題会 (夕勤行後～午後6時)	5	6 唱題会 (午前10時) 寺院清掃 (唱題会終了後)
7 広布唱題会 (午前9時) 総地区別座談会 (広布唱題会終了後) 役員会 (座談会終了後)	8 唱題会 (午前10時) 於:別院	9	10	11 唱題会 (夕勤行後～午後6時)	12 御難会 (午後1時)	13 唱題会 (午前10時) 御報恩御講 (午後1時)
14 御報恩御講 (午後1時) 総地区別座談会 (御講終了後) 少年部会 (御講終了後・和室) 役員会 (座談会終了後)	15 唱題会 (午前10時) 於:別院	16	17	18 唱題会 (夕勤行後～午後6時)	19	20 唱題会 (午前10時) 寺院清掃 (唱題会終了後)
21 秋季彼岸会 (午前10時/午後1時)	22 唱題会 (午前10時) 於:別院	23 秋季彼岸会 (午前10時/午後1時)	24	25 唱題会 (夕勤行後～午後6時)	26	27 唱題会 (午前10時) 青年部会 (唱題会終了後)
28 第二回 持経寺 支部総登山	29 唱題会 (午前10時) 於:別院	30				



<p>★第二回支部総登山 (9/28) の申し込みについて</p> <p>今月は待望の第二回支部総登山が実施されます！是非家族揃って参加させて頂きましょう！まだ申し込みがお済みでない方は、お早めにお願いたします。 【支部バス持経寺発】午前6時45分 【支部バス宮前平発】午前7時05分【着山時間】午前10時 【御開扉】午前11時30分 【申し込み締切】9/23 (火・祝)の秋季彼岸会まで 今回は、御開扉終了後、宝物殿を見学予定となっております。 (日願上人の第七回忌、日寛上人の第三〇〇回御遠忌に関する展示となっております)</p>	<p>★秋季彼岸会のお塔婆について (21日・23日)</p> <p>彼岸会のお塔婆は、毎年申し込みが殺到する関係上、直前のお申し込みはお控え下さい。お電話やFAXでの受付も可能ですので、お早めのお申込にご協力お願いいたします。 TEL: 044-411-6826 / FAX: 044-422-2521</p>
---	--

# 10月の予定 (\*こちらの月は、先の予定となりますので変更の可能性もあります。)

日	月	火	水	木	金	土
			1 お経日 (午前10時)	2 唱題会 (夕勤行後～午後6時)	3	4 唱題会 (午前10時) 寺院清掃 (唱題会終了後)
5 広布唱題会 (午前9時) 総地区別座談会 (広布唱題会終了後) 役員会 (座談会終了後)	6 唱題会 (午前10時) 於:別院	7	8	9 唱題会 (夕勤行後～午後6時)	10	11 唱題会 (午前10時)
12 御報恩御講 (午後1時) 総地区別座談会 (御講終了後) 少年部会 (御講終了後・和室) 役員会 (座談会終了後)	13 唱題会 (午前10時) 於:別院 御報恩御講 (午後1時)	14	15	16 唱題会 (夕勤行後～午後6時)	17	18 大掃除 (午前9時) 枝付け・お花飾り (午前10時)
19	20 唱題会 (午前10時) 於:別院	21	22	23 唱題会 (夕勤行後～午後6時)	24	25 御会式御連夜 (午後1時)
26 御会式御正當会 (午前11時)	27 唱題会 (午前10時) 於:別院	28	29	30 唱題会 (夕勤行後～午後6時)	31	

## ★御会式に向けたお花づくりのご案内 (日程含む)

今月から、御会式に向けて、恒例のお花作りがはじまります。各日程については、以下の通りです (追加・変更される可能性があります)  
こより作成: 9/6(土), 7(日), 20(土), 21(日)AM, 23(火祝)AM, 27(土), 10/4(土) 各行事終了後 (~1時間以内)  
葉・花作成: 10/4(土), 10/5(日), 10/11(土), 10/12(日) 各行事終了後 (~1時間)  
大掃除、枝付け、お花飾り: 10/18(土) (お花飾り完了次第終了)  
一人での多くの方に携わっていただきたいと存じますので、お時間の許す限り、是非奮ってご参加ください！

## ★棚経 (お経回り) について (7~9月)

本年も棚経(お経回り)の申し込みの受付を開始しております。  
天野御住職様より、  
『年に一度は御僧侶を家にお招きし、自宅の御本尊様にお経をあげていただきましょう』との有難いご指導をいただき、寺院行事や法要の時を除き、基本的には日中であれば、いつでもご相談可能な御慈悲を賜っておりますので、これまで申し込まれた事がない方やしばらくご無沙汰になっている方も、是非この機会に寺院にて申込させて頂きましょう！  
(日程は先着順となります)

## ★講費/納骨保管料の納入について

講費は講中運営に充てられますので、皆様のご協力を宜しくお願い致します。  
〈講費〉一世帯一ヶ月1,000円 (一律)  
寺院の納骨保管料が未納の方は、納入願います。

## ★御会式 (10/25~10/26) について

御会式とは宗祖日蓮大聖人が弘安5年(1282年)10月13日に御入滅され、滅不滅・三世常住の御姿を示されたことを御祝いの法要であり、当宗僧侶にとって一年で最も大切な法要です。  
本年、当寺においては、以下日程にて厳粛に奉修されます。  
10/25(土)午後1時 御会式御連夜式 10/26(日)午前11時 御会式御正當会  
今から予定を調整し、家族揃って必ず参詣させて頂きましょう！

## ★持経寺支部公式LINE登録のお願い

寺院・支部からのお知らせをリアルタイムで配信させていただきます。  
(各種申込や日程変更、お檀の販売状況等を含む)  
是非ご登録ください。

